



Medit T710 標準価格 2,580,000円    Medit T510 標準価格 1,680,000円    Medit T310 標準価格 980,000円

仕様	標準価格 2,580,000円    標準価格 1,680,000円    標準価格 980,000円			付属品
寸法	505mm x 271mm x 340mm			USBケーブル、 電源コード & 外部アダプター、 LEDプロテクター、 キャリブレーションパネル、 インストール用USB、 粘着ラバー(フレタック)、 フレキシブルマルチダイ、 シングルダイ(16個)、 スプレーサポーター(各2個)、 アーティキュレータープレート(※T310には付属しません) KASジグ(※T310には付属しません) 印象ジグ(※T510、T310には付属しません) スクリュージグ(※T510、T310には付属しません)
重量	15kg			
光源	LED 150 ANSI-lumens (色調:ブルー)			
インターフェイス	USB 3.0 B Type			
電源・電圧	AC 100-240V, 50-60 Hz			
カメラ解像度	Mono 5.0(MP) x 4	Mono 5.0(MP) x 2	Mono 5.0(MP) x 2	
ポイント間隔	0.040mm			
測定範囲	100mm x 73mm x 60mm			
測定方式	パターン投影法			
精度 (ISO12836)	4 μm	7 μm	9 μm	
測定時間 (フルアーチ)	8 秒	12 秒	18 秒	
オートエレベーション	○	○	○	
カラーテクスチャー	○	○	○	
フレキシブルスキャン	○	○	オプション	
咬合器スキャン	○	○	オプション	
レプリカデンチャー	○	オプション	オプション	
矯正スキャン	○	オプション	オプション	
印象スキャン	○	—	—	

●販売名: MEDIT T-Series スキャナ ●分類: 一般医療機器  
 ●一般的名称: 歯科技工室設置型コンピュータ支援設計・製造ユニット  
 ●届出番号: 26B1X10008000058

別売アクセサリ



アーティキュレータープレート    KASジグ    AMジグ    スクリュージグ

PC推奨スペック

	ノートパソコン	デスクトップパソコン
CPU	intel Core i7-8750H またはそれ以上	intel Core i7-8700K またはそれ以上
RAM	32GB またはそれ以上	
グラフィックカード	NVIDIA® GeForce® GTX1060 6GB またはそれ以上	
OS	Windows®10 64bit	

intelは米国Intel Corporationの米国およびその他の国における商標または登録商標です。  
 NVIDIAおよびGeForceは米国NVIDIA Corporationの米国およびその他の国における商標または登録商標です。  
 Windowsは米国Microsoft Corporationの米国およびその他の国における商標または登録商標です。

関連製品

デンタルCADソフト

## exocad®

操作性と機能性を兼ね備えた  
歯科用CADソフト

**オープンシステム**

**設計できる補綴物**

**基本モジュール**

- ・アナトミカルクラウン
- ・シンプル&アナトミカルコーピング
- ・ブリッジフレームワーク
- ・インレー/アンレー
- ・Wスキャン
- ・プライマリーテレスコープ
- ・ベニア
- ・アタッチメント

**アドオンモジュール\*1**

- ・インプラントモジュール
- ・インプラントバー
- ・仮想咬合器
- ・プロビジョナルモジュール
- ・DICOMビューワー
- ・バイトスプリント
- ・トゥルースマイル
- ・歯冠形態ライブラリ
- ・モラルクリエイター
- ・バーチャルCAD
- ・フルデンチャー

**アップグレードシステム**

1年目アップグレード 無料!! \*2

**年間ライセンス使用料不要**

\*1 アドオンモジュールは用途に応じて機能を追加できます。一度追加した機能を削除する事はできませんので予めご了承ください。  
 \*2 二年目以降のアップグレードにつきましては自動更新となります。アップグレードされない場合の手続きにつきましてはお問い合わせください。  
 \*3 ご使用にはインターネット接続が必要です。

---

デンチャーフレーム設計用CADソフト

## DIGISTELL

デジタル

**オープンシステム**

多様なオープンタイプのCAD/CAMシステムと連動可能。  
 シンプルでわかりやすい操作方法のデンチャーフレーム設計専用CADソフトです。  
 義歯設計をデータ化することで、今まで個々に高いスキルが必要だったデンチャー設計工程を細分化する事が可能になり、スタッフの効率的な運用が可能になります。

**アップグレードシステム**

1年目アップグレード 無料!! \*3

**年間ライセンス使用料不要**

\*3 アップグレード時にアップグレード料金が発生します。アップグレードシステムの詳細はお問い合わせください。

●掲載商品の標準価格は、2024年3月現在のものです。標準価格には消費税等は含まれておりません。 ●カタログに記載の商品などの色調は、印刷のため実物とは異なります。  
 ●仕様および外観は、製品改良のため、予告なく変更することがありますので、予めご了承ください。 ●ご使用に際しましては、電子添文を必ずお読みください。

製造販売元 **株式会社 ニッシン**

京都府亀岡市旭町樋ノ口88

販売元 **株式会社 アイキャスト**

〒601-8469 京都市南区唐橋平垣町8  
 TEL 0120-228582 FAX 075-681-5771

[www.i-cast.jp](http://www.i-cast.jp)



# Medit T-Series

T710  
T510  
T310

# 精度の高いスキャンが CAD/CAM技工の完成度を上げる

歯科CAD/CAM作業において、ブリッジ、インプラント、パーの設計品質を向上するには、精度の高いデータが必要です。

Medit Tシリーズは、高度なスキャン技術によって、国際標準を厳密に準拠した高精度なスキャンデータをご提供します。

高解像度  
**5.0MP × 4カメラ**  
No Blind Spots



Medit T510



Medit T710



Medit T310

**STL** オープンシステム  
STL形式でファイルをインポート・エクスポートできるオープンシステムを採用しています。あらゆるソフトウェアで設計を行うことができます。



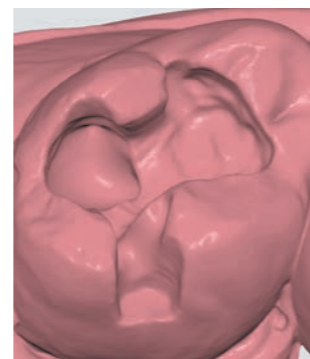
Medit T710

## 一度のスキャンで高精度データを取得

複雑な症例でも高解像度カメラで、**詳細にスキャン**

Medit Tシリーズは、最新のソフトウェア、高解像度カメラ、ブルーライトスキャン技術を備えています。スキャンすることが難しい入り組んだ部位についても、1度のスキャンで詳細で高精度なスキャンデータを取得することができます。

そのため、再スキャンや修復、調整の必要性を最小限に抑えることができます。



T710スキャンデータ(5.0MP × 4カメラ)

## スキャンの死角が少ない4カメラシステム

T710には4台のカメラが搭載されており、スキャン時の死角が少なくなるように配置されています。

## 最小の労力で、最大の効率を発揮

自動で高さを調節するオートエレベーション

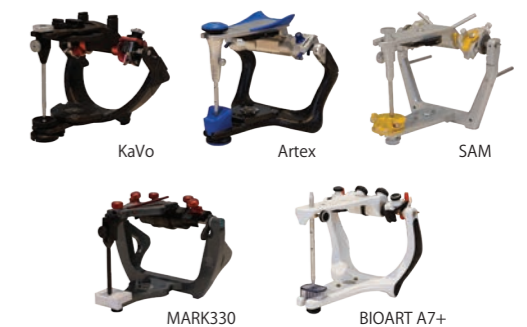
スキャン対象の位置を調整するために、毎回ハーフジグを積み重ねる手間はもうありません。オートエレベーション機能で、スキャン対象の高さを、スキャナが自動的に決定します。



## 咬合器スキャン対応

模型をマウントした状態でそのままスキャンする事が可能です。各メーカーに対応した専用ジグもご用意しています。

対応咬合器



## フルアーチを最短8秒でスキャン

ワークフローを高速化し生産性を向上させる

高速なスキャンエンジンと高効率ソフトウェアアルゴリズムを備えており、双方が連携して動作することでフルアーチスキャンを最短8秒<sup>※</sup>で完了します。

Medit Tシリーズの高度な高速位置決めシステムは、ワークフローを高速化して生産性を向上します。

※機種によりスキャン時間は異なります。

## Medit Link すべてをリンクし、もっと便利に

「Medit Link」は、クラウドストレージ機能を備えており、クラウド上でデータのバックアップはもちろん、ラボと医院でデータを共有しワークフローを統合することが可能です。例えば口腔内スキャナで取得したデータは「Medit Link」を通じてラボにも送られ、そのデータをもとに、すぐに技工作業に取りかかることができます。



口腔内スキャナ Medit i500 (別売り)

