

# ノンメタルクラスプデンチャーに適した 研磨材シリーズ・院内ツール

その他熱可塑性樹脂・加熱重合型レジン・  
金属の研磨も可能です。

ノンメタルクラスプデンチャー  
の研磨に優れています。



歯科技工用

For Laboratory

歯科用艶出し研磨材  
**エステシャイン** 300g入



エステシャインは主にエステショットの艶出しに適した研磨材です。レジン・金属の艶出しも可能で、高い艶出し効果があります。エステコットンパフと併用してご使用頂くことをお奨めします。

●販売名：エステ シャイン ●一般的名称：歯科用研磨器材  
●分類：一般医療機器 ●届出番号：26B1X10008000032

歯科用研磨器材  
**エステコットンパフ** 2枚入



幅が細く、軟らかい素材なので、エステショットの焼きつきを防止し、効率よく研磨ができます。パフは砂かけ研磨用とルーシュ研磨用にそれぞれ分けてご使用ください。エステシャインと併用してご使用頂くことをお奨めします。

●販売名：エステ コットンパフ ●一般的名称：歯科用研磨器材  
●分類：一般医療機器 ●届出番号：26B1X10008000031

院内ツール

診療用

For Clinic

## ノンクラスプデンチャーリーフレット

20枚入



患者様への説明用リーフレット。  
歯科医療従事者ではない方でも分かりやすい優しい言葉で  
ノンクラスプデンチャーの特長を説明しています。

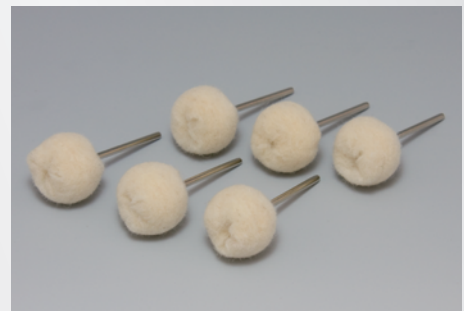
歯科用艶出し研磨材  
**エステシャイン HP** 60g入



エステシャインHPはチェアサイドで手軽に使える研磨材です。エステショット・レジン・金属に対して高い艶出し効果があります。エステホイールHPと併用してご使用頂くことをお奨めします。

●販売名：エステ シャイン ●一般的名称：歯科用研磨器材  
●分類：一般医療機器 ●届出番号：26B1X10008000032

歯科用研磨器材  
**エステホイールHP** 6個入



エステホイールHPは、回転速度により硬さを調整できるハンドピース用パフです。球型で毛足がフェルトより長いため、歯間乳頭や歯頸部等に届き研磨できます。エステシャインHPと併用してご使用頂くことをお奨めします。

●販売名：エステ ホイール HP ●一般的名称：歯科用研磨器材  
●分類：一般医療機器 ●届出番号：26B1X10008000034

●掲載商品の標準価格は、2023年11月現在のものです。標準価格には消費税等は含まれておりません。●仕様および外観は、製品改良のため、予告なく変更することがありますので、予めご了承ください。  
●ご使用に際しましては、電子添文を必ずお読みください。

製造販売元 **株式会社ニッシン**  
京都府亀岡市旭町樋ノ口88

販売元 **株式会社アイキャスト**  
〒601-8469 京都市南区唐橋平垣町8  
TEL 0120-228582 FAX 075-681-5771  
[www.i-cast.jp](http://www.i-cast.jp)

# レジン分離材・表面滑沢硬化材

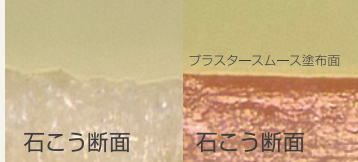
光重合型レジン分離材  
プラスタースムース

## Plaster Smooth

50mL 5,000円

滑らかな表面に仕上げます

※断面が分かりやすいよう、プラスタースムースを赤色に着色しました。



Before After

石こう模型から  
義歯が **つるん!!**  
と取れる。



簡単操作で作業の短縮につながります



① プラスタースムースをダッペンディッシュ等の採取容器に適量滴下し、筆等を用いて石こう模型表面に薄く、すばやく塗布します。



② 歯科技工用光重合器等で指定時間光照射※を行い、プラスタースムースを硬化させます。  
※アルファライト(株式会社モリタ)で3分照射



③ プラスタースムース塗布面が滑らかな表面となります。処理後もスチーマーをご使用いただけます。また設計線の保護にも使用できます。

### POINT

プラスタースムースを1回塗布した後に硬化させ、再度塗布し硬化するとより滑らかな表面が得られます。

皮膜厚さ：5~10μm  
(2回塗布した場合)

#### ※注意事項

有効波長が400~515nm領域にあり、アルファライトと同様の光エネルギーを發する光重合器をご使用ください。

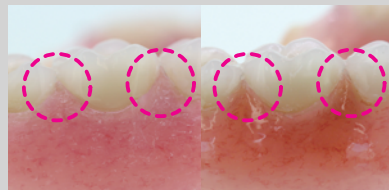
歯科レジン系補綴物表面滑沢硬化材  
エステコート

## Esthe Coat

10mL 3,400円

管理医療機器 認証番号：226AFBZX00095000

歯間などの研磨しにくい部分に艶を与えます



Before After

強い皮膜を形成します

エステコート表面

エステショットブライト アクリルレジン  
3B 2B B HB F H 2H 3H 4H 5H 6H 7H

柔らかい

硬い

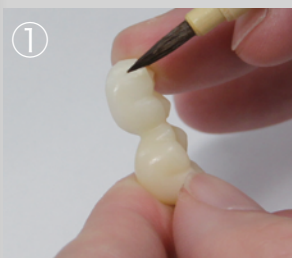
引っかかり硬度(鉛筆法)(JIS K5600 5-4) ※自社調べ

使用可能な樹脂

- アクリル樹脂(PMMA)  
…加熱重合型・常温重合型・熱可塑型 いずれも使用可能
- ポリエステル樹脂(PET)
- ポリカーボネート樹脂(PC)



簡単操作で艶出し&傷つきにくい表面へ



① シリコンポイントで研磨後洗浄し、エステコートを塗布します。

### POINT

事前にレジン用プライマーを使用する事で、より耐久性がアップします。

推奨商品

(販売元：株式会社ニッシン)

リバースプライマー

■容量 25mL

販売名：リバース  
一般的名称：義歯床用硬質裏装材  
分類：管理医療機器  
認証番号：20300BZZ01009000



② 歯科技工用光重合器で指定時間光照射※を行い、エステコートを硬化させます。  
※アルファライト(株式会社モリタ)で3分照射



③ 塗布していない場所があれば研磨を行い、完成です。

※注意事項：有効波長が400~500nm領域の光重合器をご使用下さい。青色LEDはご使用いただけません。